



**FACOLTÀ DI INGEGNERIA**  
Ingegneria Civile per la Protezione  
dai Rischi Naturali  
COSTRUZIONI IN ZONA SISMICA  
A.A. 2017-2018

## PROGETTO EDIFICIO RESIDENZIALE ANTISISMICO

(Costruzione tipo 2, Classe II)



**Comune di Montemarano**  
Provincia di Avellino



Tavola

1

Descrizione

**Piante e Fili Fissi**

Scala

1:100



### NORMATIVA DI RIFERIMENTO

*Norme Tecniche per le Costruzioni - D.M. 14 gennaio 2008*

*Circolare 2 febbraio 2009 n.617, C.S.LL.PP*

*Eurocodice 2 UNI EN 1992 - Progettazione delle strutture in calcestruzzo*

*Eurocodice 8 UNI EN 1998 - Progettazione delle strutture per la resistenza sismica*

### MATERIALI

Calcestruzzo: Resistenza C28/35, Esposizione XC3, Consistenza S4

Acciaio: Barre B450C

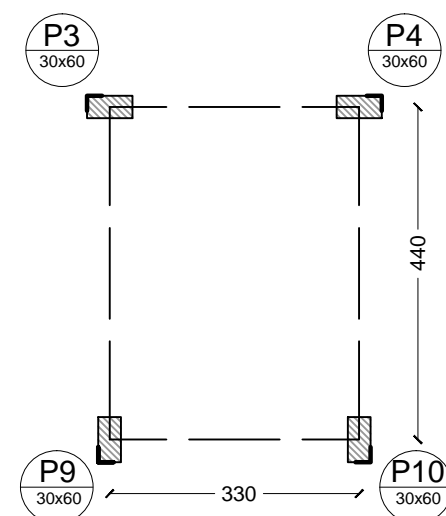
#### Docenti

Prof. Gianmarco de Felice  
Ing. Daniele Corritore  
Ing. Pietro Meriggi

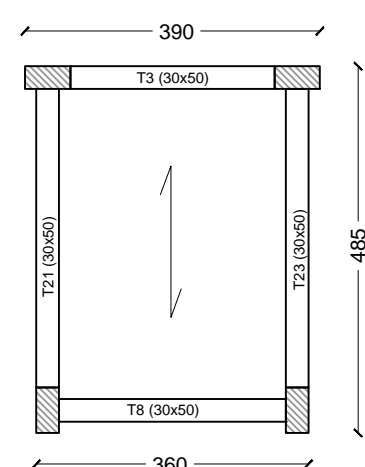
#### Studente

Salvatore Giordano

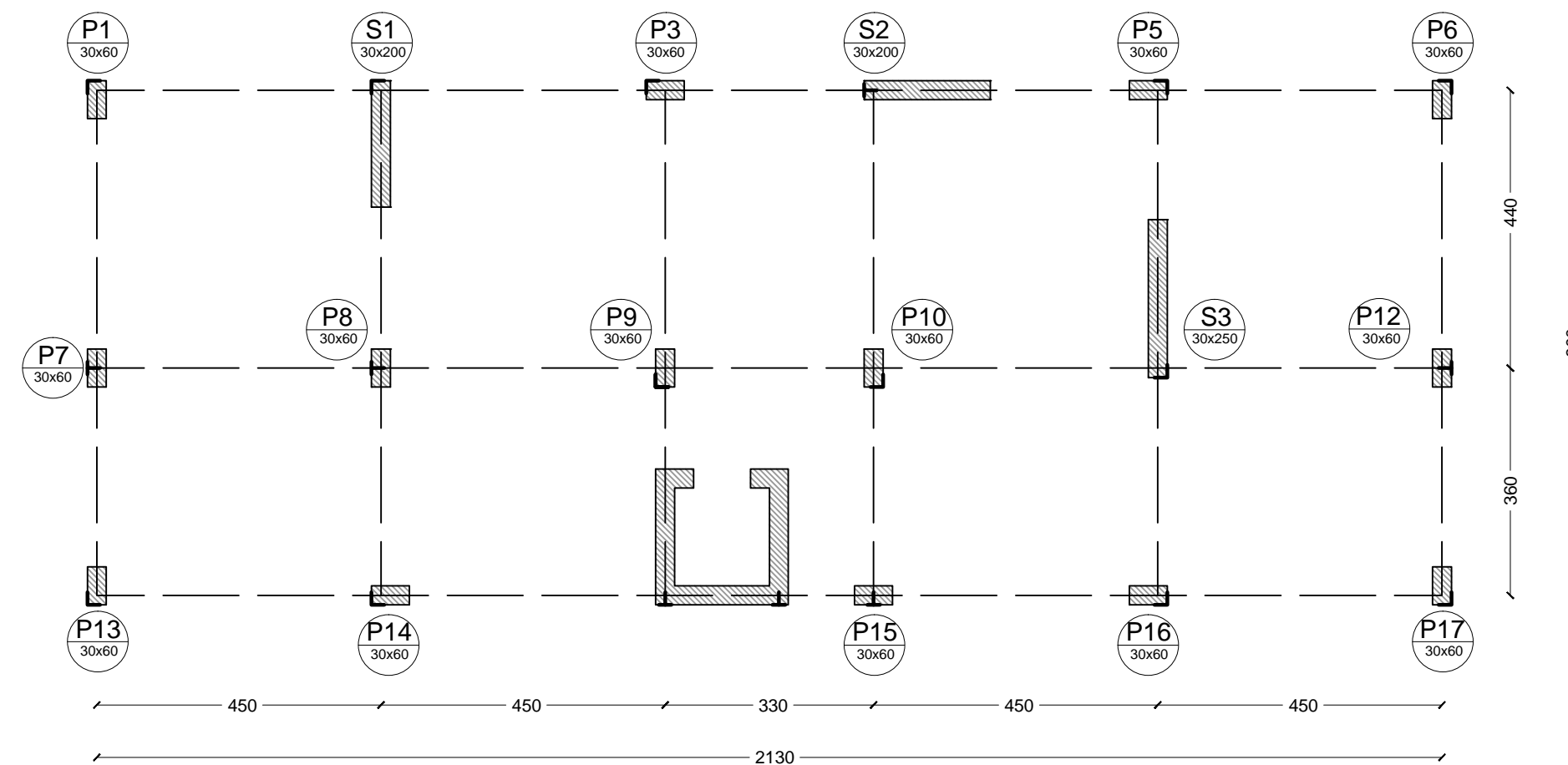
## FILI FISSI TORRINO



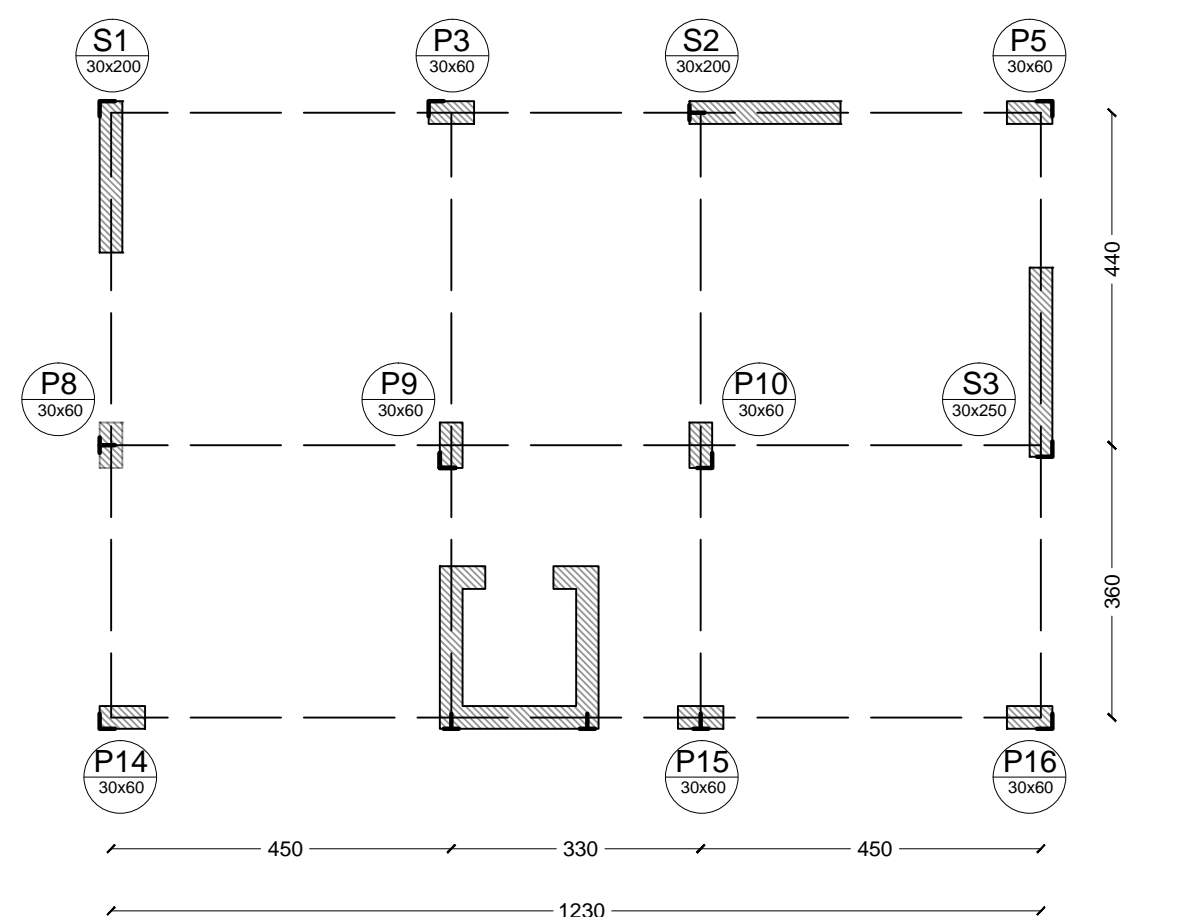
## PIANTA TORRINO



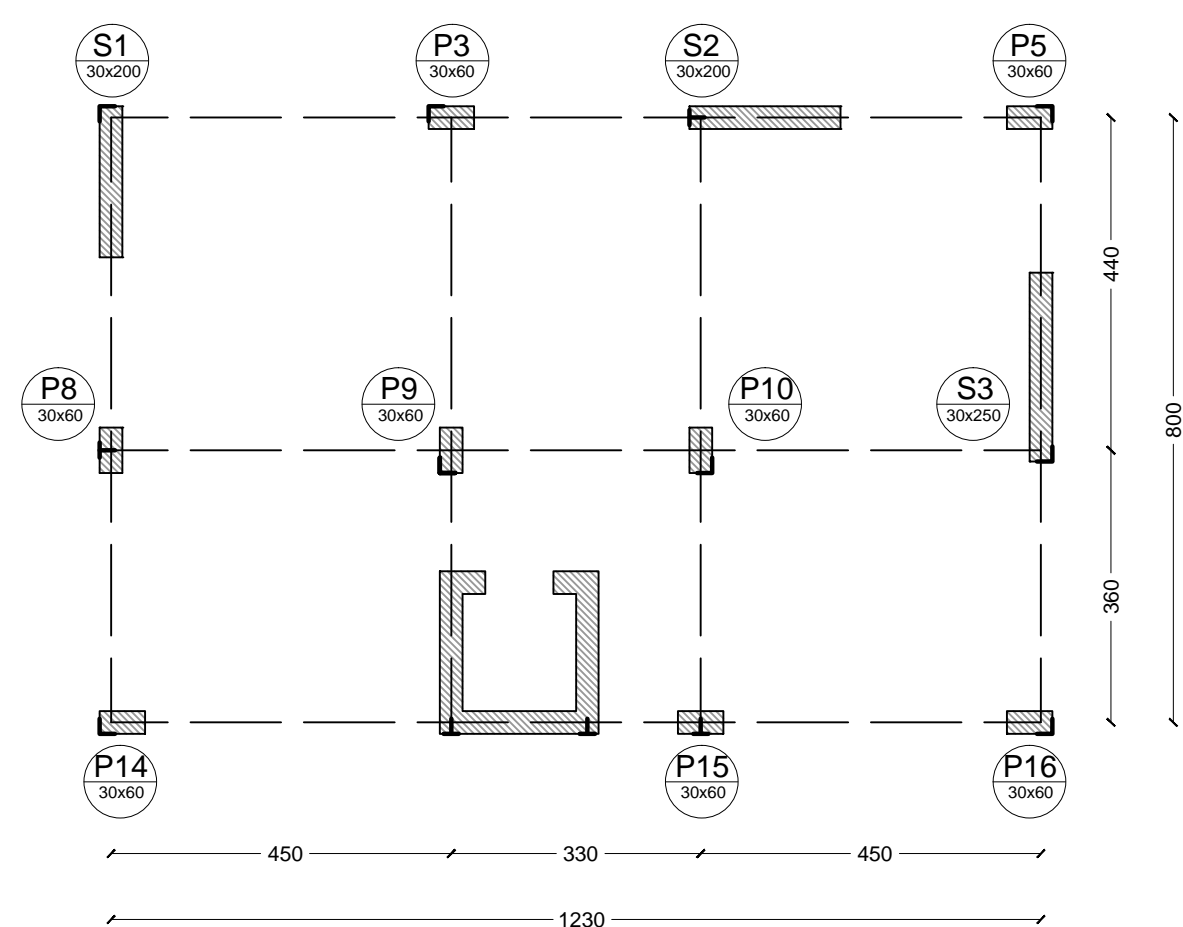
## FILI FISSI PIANI 1-2-3-4



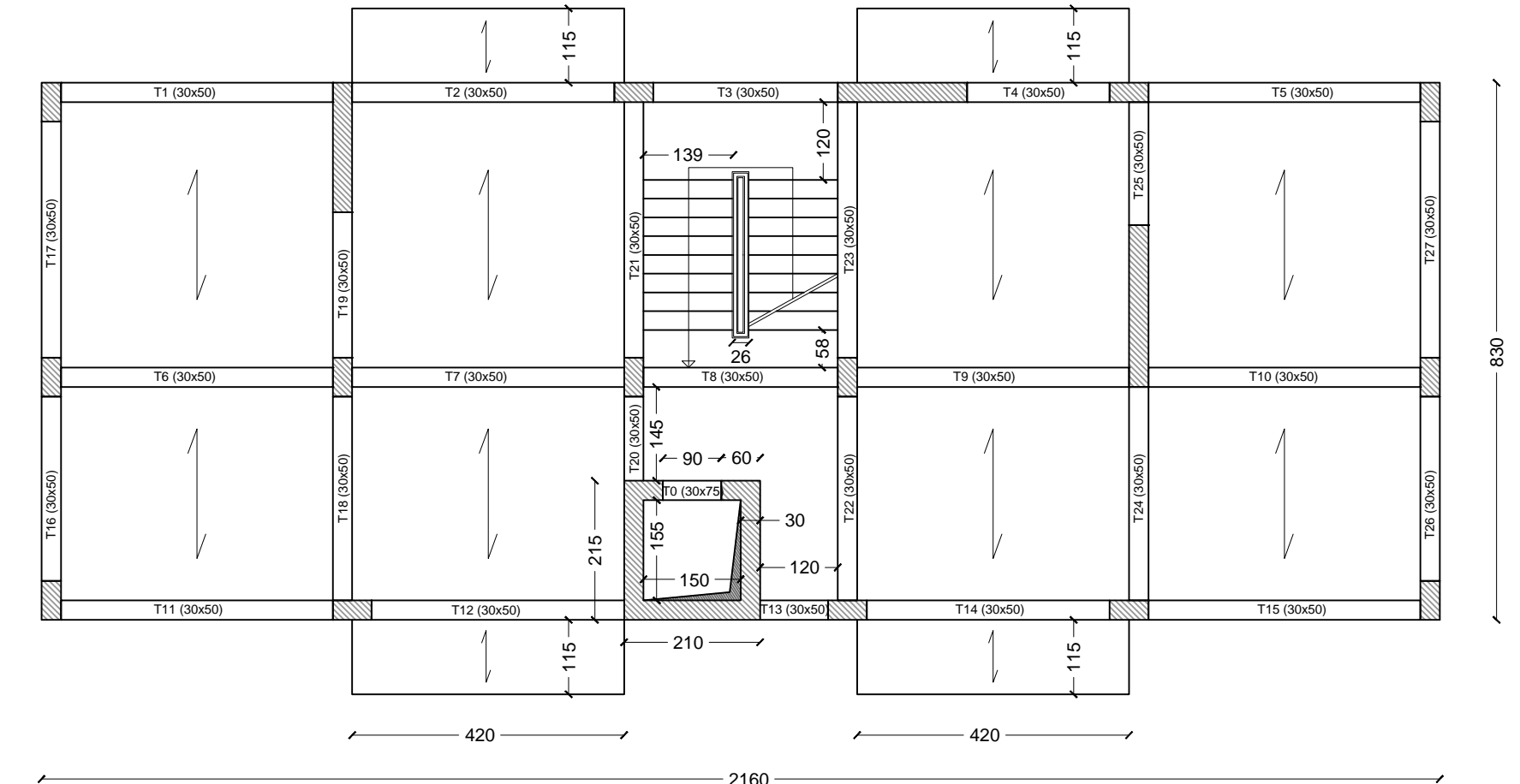
## FILI FISSI PIANI 5-6



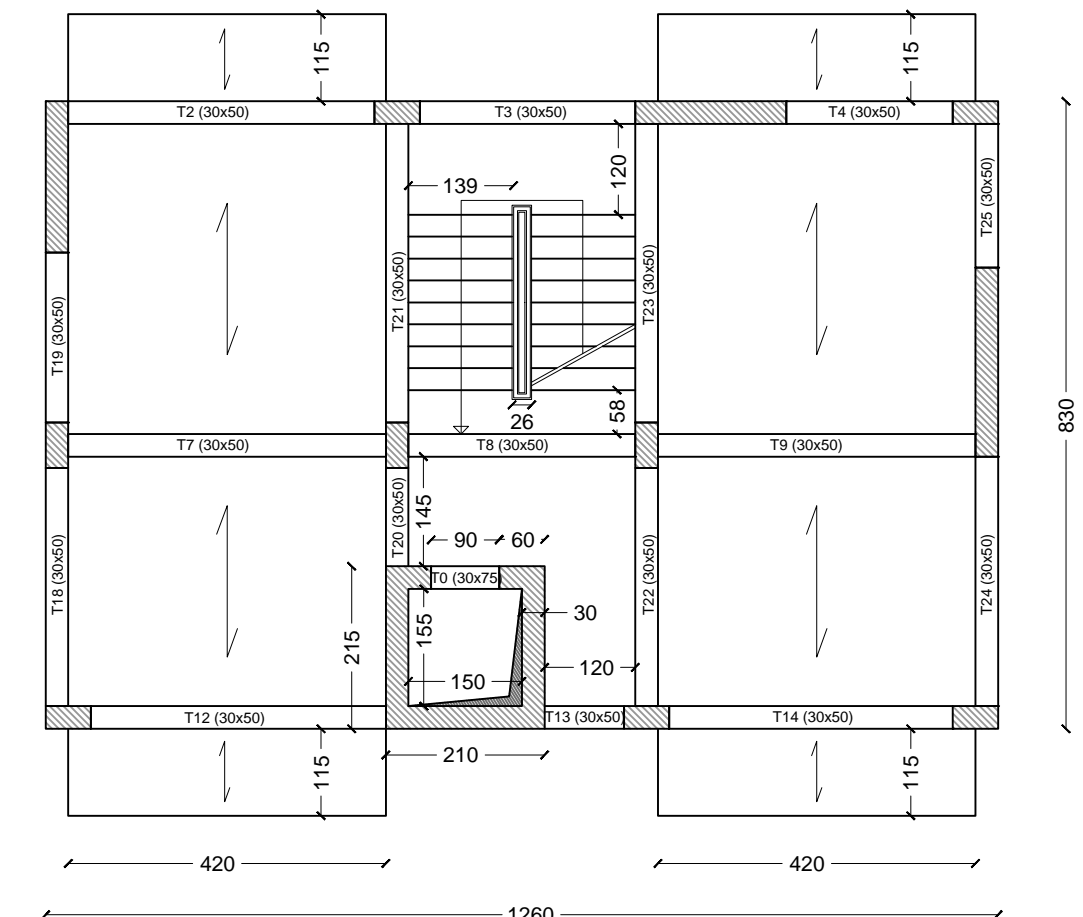
## FILI FISSI PIANO COPERTURA



## PIANTA PIANI 1-2-3-4



## PIANTA PIANI 5-6



## PIANTA PIANO COPERTURA

